

Kateřina Bc. Brabcová
DIPONT s.r.o.
Klíšská 1432/18
40001 Ústí nad Labem

Dne: 26.08.2024

Vaše č.j.: 2024437815

Naše č. j.: 12266/24

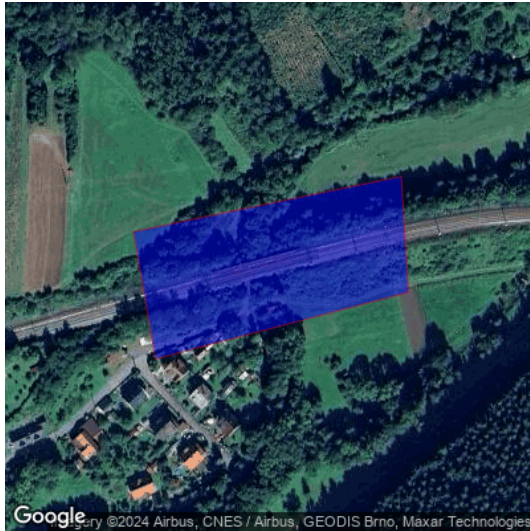
Věc: Most v km 26,049 a most v km 26,295, k.ú. Horní Lideč

K Vašemu dotazu ze dne 26.08.2024 sdělujeme, že v k.ú. Horní Lideč se v místě, které bylo vymezeno ve Vaší žádosti (viz níže), nenachází podzemní dálkové zařízení ani nadzemní objekty, jejichž vlastníkem či provozovatelem je společnost ČEPRO, a.s., a místo není dotčeno ani jinými jejími zájmy.

Vymezené území:

Horní Lideč





Platnost tohoto sdělení je 12 měsíců ode dne jeho vyhotovení.

ČEPRO, a.s.

oddělení evidence a správy nemovitostí

Sdělení je generováno automaticky ze software evidenci sítě technické infrastruktury a zařízení ČEPRO,a.s.. Kontakt pro případ dotazů: Jana Pólová, tel. 221/968 129, email: jana.polova@ceproas.cz